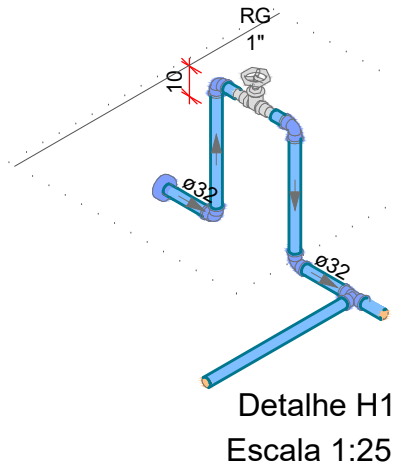


LIGAÇÃO COM REDE
HIDRÁULICA JÁ
EXISTENTE

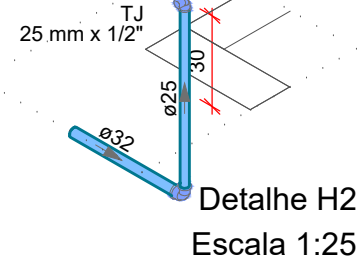
| Lista de materiais - Pavimento | | |
|---|-------|----|
| Água fria | | |
| Aparelho | | |
| Bebedouro | 1 | pc |
| 25mmx 1/2" | | |
| Ducha higiênica | 1 | pc |
| 25mm x 1/2" | | |
| Máquina de Lavar Roupa | 1 | pc |
| 25mm x 3/4" | | |
| Torneira de Jardim | 1 | pc |
| 25 mm x 1/2" | | |
| Torneira de Pia de Cozinha | 2 | pc |
| 25mm - 3/4" | | |
| Torneira de Tanque de Lavar | 2 | pc |
| 25mmx 3/4" | | |
| Torneira de lavatório | 3 | pc |
| 25 mm - 1/2" | | |
| Vaso Sanitário c/ cx. acoplada | 1 | pc |
| 1/2" | | |
| Metais | | |
| Registro bruto de gaveta industrial | 1 | pc |
| 1" | | |
| Registro de gaveta c/ canopla cromada | 6 | pc |
| 3/4" | | |
| PVC Acessórios | | |
| Engate flexível cobre cromado com canopla | 1 | pc |
| 1/2 - 30cm | | |
| Engate flexível plástico | 4 | pc |
| 1/2 - 30cm | | |
| PVC misto soldável | | |
| Joelho de redução soldável c/ rosca | 1 | pc |
| 25 mm - 1/2" | | |
| PVC rígido soldável | | |
| Adapt sold. c/ flange livre p/ cx. d'água | 1 | pc |
| 32 mm - 1" | | |
| Adapt sold. curto c/bolsa-rosca p registro | 12 | pc |
| 25 mm - 3/4" | | |
| 32 mm - 1" | 2 | pc |
| Bucha de redução sold. curta | 1 | pc |
| 32 mm - 25 mm | | |
| Joelho 90° soldável | 16 | pc |
| 25 mm | | |
| 32 mm | 7 | pc |
| Joelho de redução 90 soldável | 2 | pc |
| 32 mm - 25 mm | | |
| Tubos | 16.79 | m |
| 25 mm | | |
| 32 mm | 47 | m |
| Tê 90 soldável | 1 | pc |
| 25 mm | | |
| 32 mm | 2 | pc |
| Tê de redução 90 soldável | 5 | pc |
| 32 mm - 25 mm | | |
| PVC soldável azul c/ bucha latão | | |
| Joelho 90° soldável com bucha de latão | 3 | pc |
| 25 mm - 3/4" | | |
| Joelho de redução 90° soldável com bucha de latão | 4 | pc |
| 25 mm - 1/2" | | |
| Tê red 90 sold c/ bucha latão B central | 2 | pc |
| 25 mm - 1/2" | | |
| Tê sold c/ bucha latão bolsa central | 2 | pc |
| 25 mm - 3/4" | | |

| Legenda de condutos - Pavimento | |
|---------------------------------|--|
| Água fria | |

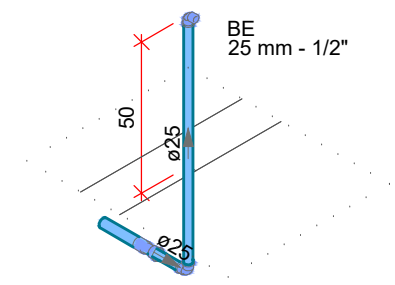
| Legenda - Pavimento | |
|---|--|
| 2-Registro bruto gaveta Industrial c/PVC soldável | |
| 3-Registro de gaveta c/canopla cromada c/PVC soldável | |



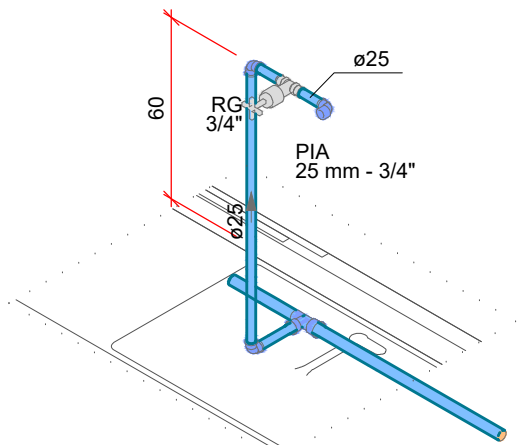
Detalhe H1
Escala 1:25



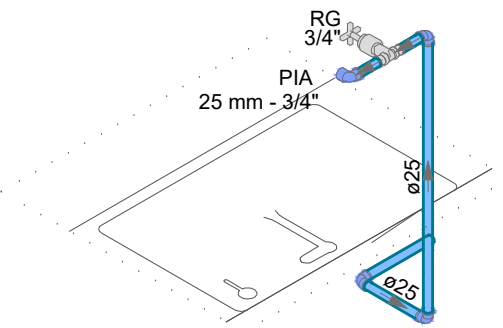
Detalhe H2
Escala 1:25



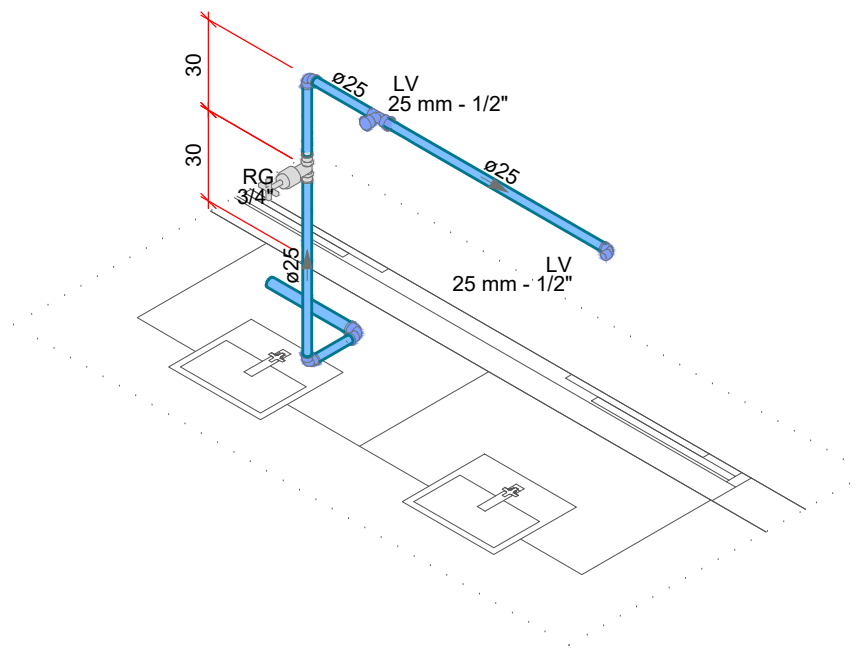
Detalhe H5
Escala 1:25



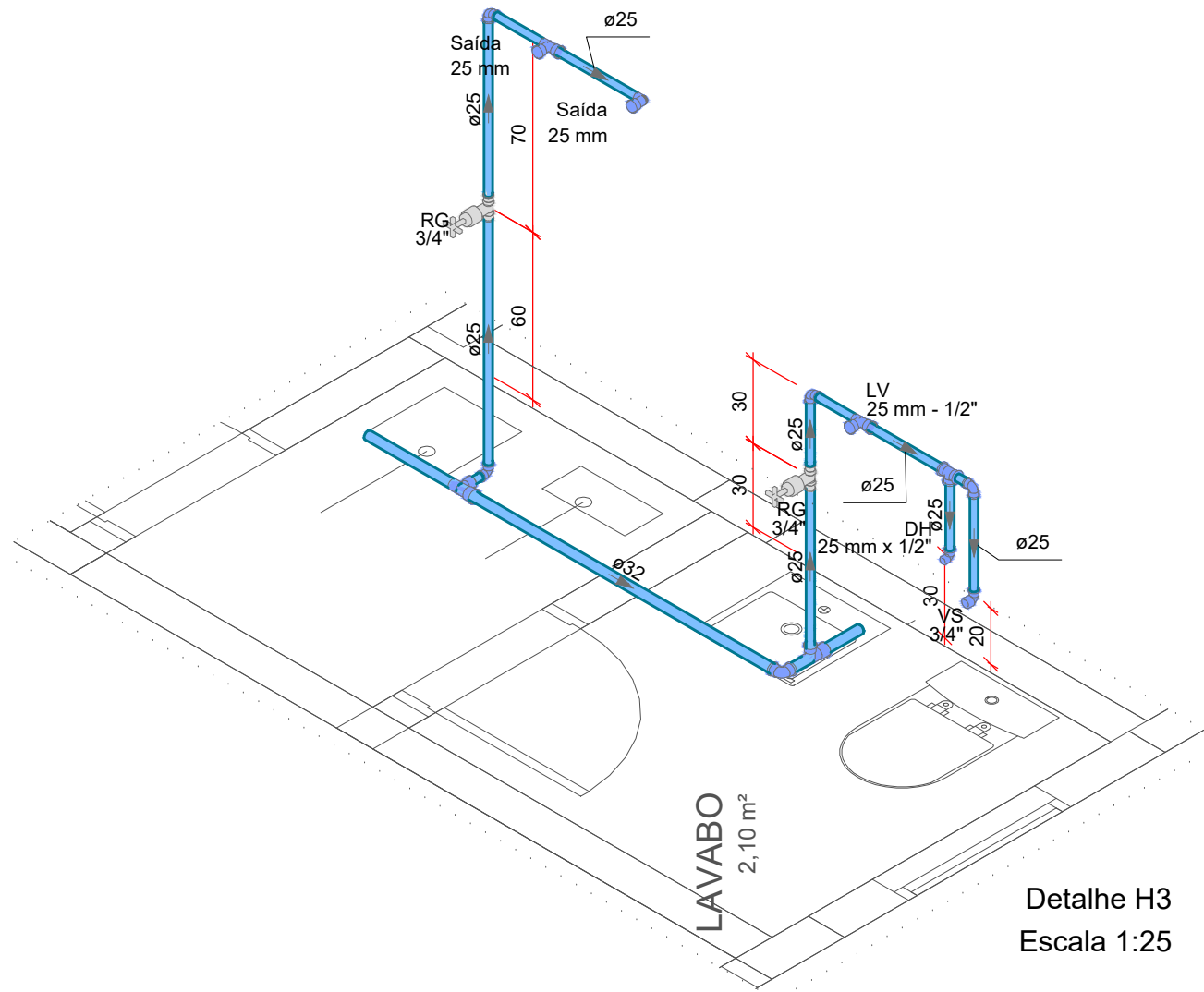
Detalhe H6
Escala 1:25



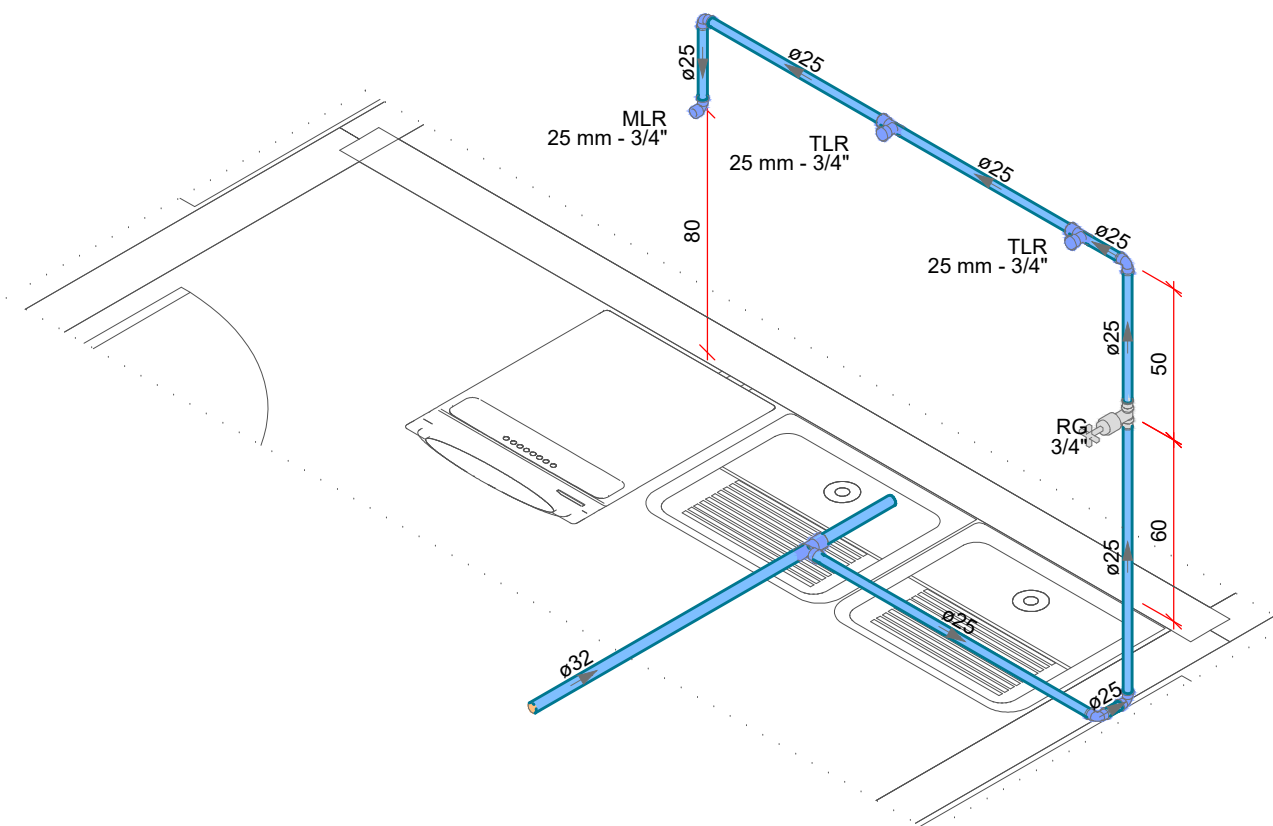
Detalhe H7
Escala 1:25



Detalhe H8
Escala 1:25



Detalhe H3
Escala 1:25



Detalhe H4
Escala 1:25

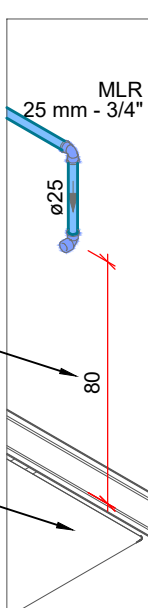
PLANTA BAIXA TERREO- INSTALAÇÕES HIDRÁULICAS

Escala 1:75

NOTA:
FOI CONSIDERADO A NOVA REDE DE ABASTECIMENTO ENTERRADA A 30 CM DO NÍVEL DA EDIFICAÇÃO, PORÉM TAL VALOR DEVE SER ALTERADO PARA SER O SUFICIENTE PARA A TUBULAÇÃO ADENTRAR SOB A VIGA BALDRAME

DISTÂNCIA DO PONTO HIDRÁULICO AO NÍVEL 0 DA EDIFICAÇÃO

COMPRIMENTO EXCEDENTE REFERENTE AO COBRIMENTO DA TUB.



| PROJETO | DATA | Nº | DESCRIÇÃO | RESPONSÁVEL |
|--|---------|---|---------------------------|---------------------|
| HIDRÁULICO | 09/2022 | 00 | PRJ_HID - EXECUTIVO FINAL | |
| PROJETO: HIDRÁULICO EXECUTIVO | | | | FOLHA: 01/01 |
| OBRA: INSTITUCIONAL | | | | |
| PROPRIETÁRIO: SERVIÇO SOCIAL DO COMÉRCIO-SESC, ADMINISTRAÇÃO REGIONAL NO ESTADO DO TOCANTINS | | | | |
| LOCAL: AVENIDA TIETE, Nº 560 QD 30-A LT 01, SETOR ARAGUAINA SUL, ARAGUAÍNA-TO | | | | |
| QR CODE: | | | | |
| PROPRIETÁRIO CPF/CNPJ: 03.779.012/0002-35 1 | | ASS.: SERVIÇO SOCIAL DO COMÉRCIO-SESC, ADMINISTRAÇÃO REGIONAL NO ESTADO DO TOCANTINS | | |
| AUTOR DO PROJETO CREA: 205.134/D-TO | | ASS.: MELK ZEDEK CARLOS RAMALHO | | |
| RESP. TÉCNICO CREA: | | ASS.: - | | |
| EMPRESA EXECUÇÃO CREA: | | ASS.: - | | |
| INDICADO | | DATA: SETEMBRO - 2022 | CONFERIDO: -- | CONTATO: |
| CONTEÚDO: • PLANTA BAIXA TÉRREO - INSTALAÇÕES HIDRÁULICAS • LEGENDAS • DETALHES • LISTA DE MATERIAIS | | | | |